



euromilk.pl



# Gama de productos

# Índice



CARROS 10  
MEZCLADORES  
VERTICALES

LA ELECTRICIDAD 22  
ES EL FUTURO

ESPARCIDORES 34  
DE ESTIÉRCOL

CISTERNAS 52  
DE PURÍN

ARRIMADORES 62  
DE ALIMENTO

ACCESORIOS EM 68



[euromilk.pl](http://euromilk.pl)





# Sobre nosotros

Euromilk es una empresa familiar que proporciona soluciones completas y especializadas a granjas y negocios enfocados en alta eficiencia, rentabilidad y productividad. La empresa pertenece al Grupo GAMA que opera en la industria agrícola desde 1990. El perfil de actividad principal es la producción de maquinaria agrícola de primera clase, principalmente carros mezcladores, esparcidores de estiércol y automatización de la alimentación.



# Planta de producción

de última generación



# Nuestra oferta



**RINO** 



**BUFFALO** 



**ELECTRO**

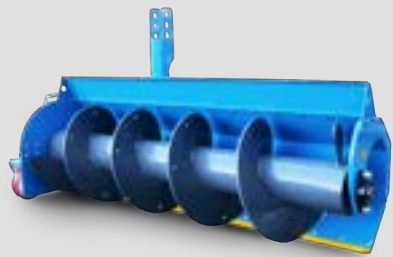


**BIRTUGAN** 

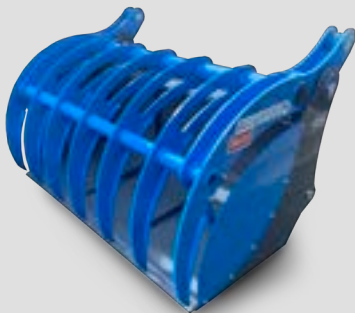




**LIZARD** 



**VIPER** 



**ALLIGATOR** 



**SHARK** 



# Carros mezcladores verticales





# Carros mezcladores verticales



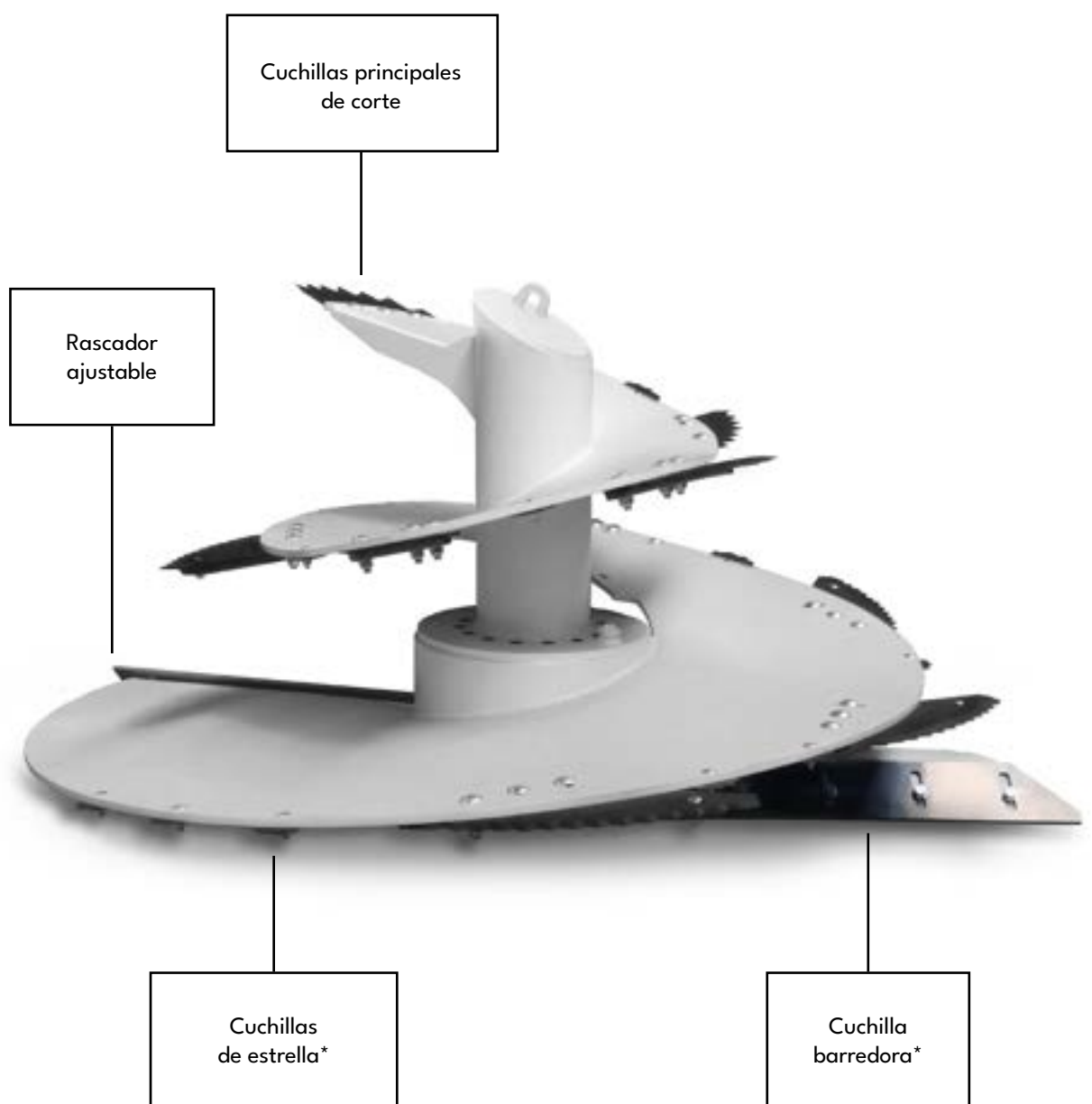
# Equipamiento de un carro mezclador vertical\*



\* El equipamiento puede variar según modelo.

# Sinfín mezclador innovador

Fabricado en acero de calidad S355J2+N con un espesor de hasta 25 mm. La ventaja clave es la geometría única de la espiral, las cuchillas colocadas en los ángulos correctos y la posibilidad de utilizar opciones que mejoren el corte, la mezcla y la distribución del material.



\* Equipamiento opcional



## Ventajas del sistema de mezcla vertical

Los carros con sinfines verticales son excelentes para cortar bultos compactos y el alimento mezclado por ellos es menos propenso a la fragmentación excesiva, incluso durante una mezcla prolongada. Se destacan por una baja demanda de energía y una distribución de alimentación versátil. Disponible en una amplia gama de capacidades, hasta 60 m<sup>3</sup>.



Sinfín mezclador en tecnología Opti-Cut



Cuchillas de corte fabricadas en acero templado, con un recubrimiento especial que extiende su vida útil.

# FX HD



7 m<sup>3</sup> - 12 m<sup>3</sup>



## Especificaciones técnicas\*

|                                  | FX 700 HD                         | FX 800 HD | FX 900 HD | FX 1000 HD | FX 1200 HD |
|----------------------------------|-----------------------------------|-----------|-----------|------------|------------|
| Capacidad [m <sup>3</sup> ]      | 7                                 | 8         | 9         | 10         | 12         |
| Altura [m]                       | 2,40                              | 2,55      | 2,74      | 2,66       | 2,96       |
| Ancho [m]                        | 2,32                              |           |           | 2,55       |            |
| Longitud [m]                     | 4,70                              | 4,75      | 4,80      | 4,85       | 4,92       |
| Peso [kg]                        | 3 255                             | 3 370     | 3 480     | 3 590      | 3 810      |
| Potencia mínima necesaria [CV]** | 40                                | 42        | 45        | 50         | 60         |
| Número de sinfines [uds.]        | 1                                 |           |           |            |            |
| Número de cuchillas [uds.]       | 9                                 |           |           |            |            |
| Altura de las puertas al suelo   | 840                               |           |           |            |            |
| Neumáticos                       | 13.0/55-16 (340/55-16) eje simple |           |           |            |            |

\* Con equipamiento de serie.

\*\* El consumo de potencia puede variar según los productos cargados y el tipo de engranaje planetario utilizado.



# FX HD+



12 m<sup>3</sup> - 14 m<sup>3</sup>



## Especificaciones técnicas\*

|                                  | FX 1200 HD+             | FX 1300 HD+ | FX 1400 HD+ |
|----------------------------------|-------------------------|-------------|-------------|
| Capacidad [m <sup>3</sup> ]      | 12                      | 13          | 14          |
| Altura [m]                       | 2,96                    | 3,10        | 3,23        |
| Ancho [m]                        | 2,55                    |             |             |
| Longitud [m]                     | 4,80                    | 4,83        | 4,85        |
| Peso [kg]                        | 4 150                   | 4 230       | 4 350       |
| Potencia mínima necesaria [CV]** | 65                      | 70          | 75          |
| Número de sinfines [uds.]        | 1                       |             |             |
| Número de cuchillas [uds.]       | 9                       |             |             |
| Altura de las puertas al suelo   | 855                     |             |             |
| Neumáticos                       | R15,5-400/60 eje simple |             |             |

\* Con equipamiento de serie.

\*\* El consumo de potencia puede variar según los productos cargados y el tipo de engranaje planetario utilizado.

# FXX HD



14 m<sup>3</sup> - 20 m<sup>3</sup>



## Especificaciones técnicas\*

|                                  | FXX 1400 HD                     | FXX 1600 HD | FXX 1800 HD | FXX 2000 HD |
|----------------------------------|---------------------------------|-------------|-------------|-------------|
| Capacidad [m <sup>3</sup> ]      | 14                              | 16          | 18          | 20          |
| Altura [m]                       | 2,58                            | 2,71        | 2,89        | 3,07        |
| Ancho [m]                        | 2,32                            |             |             |             |
| Longitud [m]                     | 6,90                            | 6,95        | 7,00        | 7,10        |
| Peso [kg]                        | 5 375                           | 5 650       | 5 800       | 6 000       |
| Potencia mínima necesaria [CV]** | 55                              | 60          | 65          | 70          |
| Número de sinfines [uds.]        | 2                               |             |             |             |
| Número de cuchillas [uds.]       | 14                              | 18          |             |             |
| Altura de las puertas al suelo   | 885                             | 970         |             |             |
| Neumáticos                       | R 19,5-435/50 (MEGA) eje simple |             |             |             |

\* Con equipamiento de serie.

\*\* El consumo de potencia puede variar según los productos cargados y el tipo de engranaje planetario utilizado.

# FXX HD+



22 m<sup>3</sup> - 32 m<sup>3</sup>



## Especificaciones técnicas\*

|                                  | FXX 2200 HD+                    | FXX 2400 HD+ | FXX 2600 HD+ | FXX 2800 HD+                   | FXX 3000 HD+ | FXX 3200 HD+ |
|----------------------------------|---------------------------------|--------------|--------------|--------------------------------|--------------|--------------|
| Capacidad [m <sup>3</sup> ]      | 22                              | 24           | 26           | 28                             | 30           | 32           |
| Altura [m]                       | 2,87                            | 3,08         | 3,26         | 3,36                           | 3,73         | 3,94         |
| Ancho [m]                        | 2,55                            |              |              |                                |              |              |
| Longitud [m]                     | 7,10                            | 7,20         | 7,30         | 7,40                           | 7,50         | 7,60         |
| Peso [kg]                        | 7 200                           | 7 600        | 9 700        | 10 100                         | 10 500       | 11 000       |
| Potencia mínima necesaria [CV]** | 75                              | 80           | 85           | 100                            | 105          | 110          |
| Número de sinfines [uds.]        | 2                               |              |              |                                |              |              |
| Número de cuchillas [uds.]       | 18                              |              |              |                                |              |              |
| Altura de las puertas al suelo   | 970                             |              |              | 1050                           |              |              |
| Neumáticos                       | R 19,5-435/50 (MEGA) eje simple |              |              | R 19,5-435/50 (MEGA) doble eje |              |              |

\* Con equipamiento de serie.

\*\* El consumo de potencia puede variar según los productos cargados y el tipo de engranaje planetario utilizado.

# F3X HD+



36 m<sup>3</sup> - 44 m<sup>3</sup>



## Especificaciones técnicas\*

|                                  | F3X 3600 HD+                    | F3X 4000 HD+ | F3X 4400 HD+ |
|----------------------------------|---------------------------------|--------------|--------------|
| Capacidad [m <sup>3</sup> ]      | 36                              | 40           | 44           |
| Altura [m]                       | 3,10                            | 3,31         | 3,49         |
| Ancho [m]                        | 2,55                            |              |              |
| Longitud [m]                     | 10,58                           | 10,65        | 10,70        |
| Peso [kg]                        | 16 200                          | 16 450       | 16 700       |
| Potencia mínima necesaria [CV]** | 175                             | 190          | 205          |
| Número de sinfines [uds.]        | 3                               |              |              |
| Número de cuchillas [uds.]       | 27                              |              |              |
| Altura de las puertas al suelo   | 1150                            |              |              |
| Neumáticos                       | R 19,5-435/50 (MEGA) eje triple |              |              |

\* Con equipamiento de serie.

\*\* El consumo de potencia puede variar según los productos cargados y el tipo de engranaje planetario utilizado.





# La electricidad es el futuro



**ELECTRO**

*Green  
Solutions*



# La electricidad es el futuro

**RINO**   
**ELECTRO**







Panel de control



La potencia del motor eléctrico depende de la capacidad de la máquina.

7 m<sup>3</sup> - 44 m<sup>3</sup>

# FX ELECTRO

7 m<sup>3</sup> - 14 m<sup>3</sup>



## Especificaciones técnicas\*

|                             | FX 700 ELECTRO | FX 800 ELECTRO | FX 900 ELECTRO | FX 1000 ELECTRO | FX 1100 ELECTRO | FX 1200 ELECTRO | FX 1300 ELECTRO | FX 1400 ELECTRO |
|-----------------------------|----------------|----------------|----------------|-----------------|-----------------|-----------------|-----------------|-----------------|
| Capacidad [m <sup>3</sup> ] | 7              | 8              | 9              | 10              | 11              | 12              | 13              | 14              |
| Altura [m]                  | 2,24           | 2,39           | 2,58           | 2,75            | 2,71            | 2,86            | 3,00            | 3,13            |
| Ancho [m]                   | 2,32           |                |                |                 | 2,55            |                 |                 |                 |
| Longitud [m]                | 4,65           | 4,70           | 4,75           | 4,80            | 4,77            | 4,80            | 4,83            | 4,85            |
| Peso [kg]                   | 2 780          | 2 820          | 2 860          | 2 900           | 4 010           | 4 150           | 4 230           | 4 350           |
| Motor eléctrico [kW]        | 22             |                |                | 30              |                 |                 |                 |                 |
| Número de sinfines [uds.]   | 1              |                |                |                 |                 |                 |                 |                 |
| Neumáticos                  | 760            |                |                |                 | 840             |                 |                 |                 |

\* Los parámetros técnicos pueden cambiar según el equipamiento y cualquier cambio en el diseño de la construcción. La versión INDIVIDUAL puede diferir significativamente de los parámetros proporcionados.

# FXX ELECTRO

14 m<sup>3</sup> - 34 m<sup>3</sup>



## Especificaciones técnicas\*

|                             | FXX 1400<br>ELECTRO | FXX 1600<br>ELECTRO | FXX 1800<br>ELECTRO | FXX 2000<br>ELECTRO | FXX 2200<br>ELECTRO | FXX 2600<br>ELECTRO | FXX 3000<br>ELECTRO | FXX 3400<br>ELECTRO |
|-----------------------------|---------------------|---------------------|---------------------|---------------------|---------------------|---------------------|---------------------|---------------------|
| Capacidad [m <sup>3</sup> ] | 14                  | 16                  | 18                  | 20                  | 22                  | 26                  | 30                  | 34                  |
| Altura [m]                  | 2,43                | 2,61                | 2,77                | 2,95                | 2,77                | 3,16                | 3,63                | 4,05                |
| Ancho [m]                   | 2,32                |                     |                     |                     | 2,55                |                     |                     |                     |
| Longitud [m]                | 6,90                | 6,95                | 7,00                | 7,10                |                     | 7,30                | 7,50                | 7,70                |
| Peso [kg]                   | 5 500               | 5 650               | 5 800               | 6 000               | 7 200               | 9 700               | 10 500              | 12 000              |
| Motor eléctrico [kW]        | 37                  |                     | 45                  |                     |                     | 55                  | 75 / 90             |                     |
| Número de sinfines [uds.]   | 2                   |                     |                     |                     |                     |                     |                     |                     |
| Neumáticos                  | 855                 |                     |                     |                     |                     |                     |                     |                     |

\* Los parámetros técnicos pueden cambiar según el equipamiento y cualquier cambio en el diseño de la construcción.  
La versión INDIVIDUAL puede diferir significativamente de los parámetros proporcionados.

# F3X ELECTRO

40 m<sup>3</sup> - 60 m<sup>3</sup>



## Especificaciones técnicas\*

|                             | F3X 4000 ELECTRO | F3X 4600 ELECTRO | F3X 5000 ELECTRO | F3X 6000 ELECTRO |
|-----------------------------|------------------|------------------|------------------|------------------|
| Capacidad [m <sup>3</sup> ] | 40               | 46               | 50               | 60               |
| Altura [m]                  | 3,12             | 3,42             | 3,62             | 4,07             |
| Ancho [m]                   | 2,55             |                  |                  |                  |
| Longitud [m]                | 8,70             | 8,90             | 9,34             | 10,20            |
| Peso [kg]                   | 14 800           | 15 200           | 17 000           | 18 300           |
| Motor eléctrico [kW]        | 90               | 90/110           | 110              |                  |
| Número de sinfines [uds.]   | 3                |                  |                  |                  |
| Neumáticos                  | 850              |                  |                  |                  |

\* Los parámetros técnicos pueden cambiar según el equipamiento y cualquier cambio en el diseño de la construcción. La versión INDIVIDUAL puede diferir significativamente de los parámetros proporcionados.



# Sistemas de pesaje



## DG400

### **Báscula para granjas pequeñas y medianas**

Manejo intuitivo y fácil de usar gracias al acceso rápido a todas las funciones; Ajuste de calibración simple para ajustar al peso ideal en cualquier momento;

Modo de funcionamiento: TOTAL/PARCIAL y peso neto/bruto; Adecuado para las conexiones del modelo anterior de la báscula STAD04.



## DG500

### **Báscula programable para granjas pequeñas y medianas**

Incluye todas las funciones de la báscula DG400; se pueden incluir 24 recetas; Dispone de 24 programas de distribución;

Equipada con una pantalla adicional donde se pueden introducir nombres de componentes; Función de mantenimiento con registrador de sobrecarga y contador de horas de trabajo; Contador de consumo de componentes.



## DG600

### **Báscula programable para granjas pequeñas y medianas**

Incluye todas las funciones de DG500; Posibilidad de introducir 99 recetas; Tiene 48 programas de distribución; Pantalla inferior para introducir nombres de componentes;

Control de tiempo de mezcla; El operario puede editar el nombre de los componentes, los puntos de distribución y los programas en diferentes idiomas; La función de Fast Feeding (Alimentación rápida) hace que el manejo diario sea más rápido y sencillo; Los programas se pueden configurar según el peso TOTAL o el NÚMERO DE ANIMALES.



## DG8000

### **Báscula programable para granjas grandes**

Tiene todas las funciones de DG600;  
Posibilidad de introducir 99 recetas;  
Tiene 48 programas de distribución; Los programas de distribución están vinculados a una receta específica, con inicio automático inmediatamente después del tiempo de mezcla;

Control de tiempo de mezcla con puesta en marcha automática al final del procedimiento de carga; Modulación de la receta directamente en el indicador de peso; La alarma sonora interna informa al operador sobre la aproximación y el ajuste del peso objetivo; Diagnóstico interno para verificar todas las funciones del dispositivo (pantalla, señales de células de carga, botones); Contador de consumo de componentes.

## DG8000 IC

### **Báscula programable para granjas organizadas y exigentes**

Tiene todas las funciones de DG8000;  
Posibilidad de introducir 48 recetas; Ideal para la alimentación más precisa de alimento; Controla automáticamente el tiempo y los costos de trabajo; 64 procesos de alimentación (lote), 48 grupos de animales cada uno;

Control de tiempo de mezcla con puesta en marcha automático después del procedimiento de carga; Receta basada en la ingesta diaria de materia seca para cada granja; Báscula especialmente diseñada para la integración con analizadores NIR (dispositivos de medición de calidad de TMR); Adecuado para equipos de alimentación automática; Control de sobrecarga para la seguridad de la máquina; Posibilidad de bloquear el peso visualizado cuando el carro está en movimiento.

\* Sistemas de pesaje DG600, DG8000 y DG8000-ic compatibles con el software DTM CLOUD para almacenamiento en la nube (opcional)

# Mandos de distancia

para sistemas de pesaje



## Easy Control 2

Práctico y ligero, fácil de usar, alcance de hasta 25 m, usado principalmente con la báscula DG400.



## Dina Tell 3

Se asemeja a la pantalla DG600 para un uso más fácil, montado en la cabina del tractor, menú multilingüe.



## Dina Tell 3 App

Aplicación para móviles, solo se puede conectar y controlar una báscula.



# Control



## Manual

Palancas mecánicas desde la cabina del tractor.



## Electronic Manual

Control electrónico desde el panel; control manual de emergencia de serie, ubicado en el distribuidor hidráulico.



## Electronic Smart Control

Control inalámbrico (alcance de 100 m, debe colocarse en un soporte de seguridad especial); Posible control por cable; Opción de control manual de emergencia ubicado en el distribuidor del carro mezclador; Función de operación hidráulica del carro mezclador; Operación de 6 secciones hidráulicas como opción (que incluyen, entre otras, apertura/cierre de puertas, activación de la cinta transportadora, velocidad de la cinta transportadora, etc.); Software Smart ICON que permite configurar funciones individuales del dispositivo.



# Esparcidores de estiércol





# Esparcido uniforme y rápido



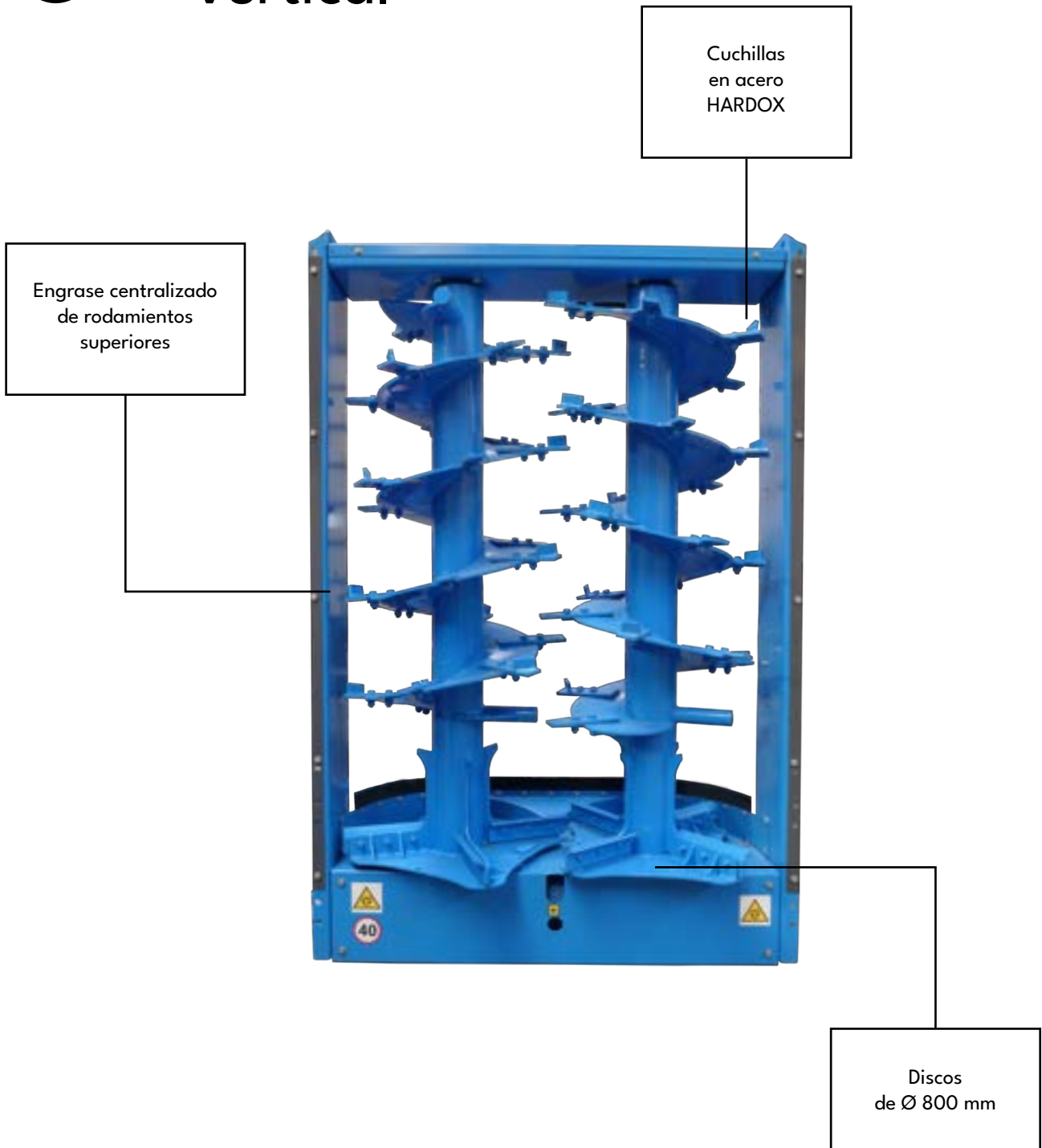
# Equipamiento del esparcidor de estiércol\*



\* El equipamiento puede variar según modelo.

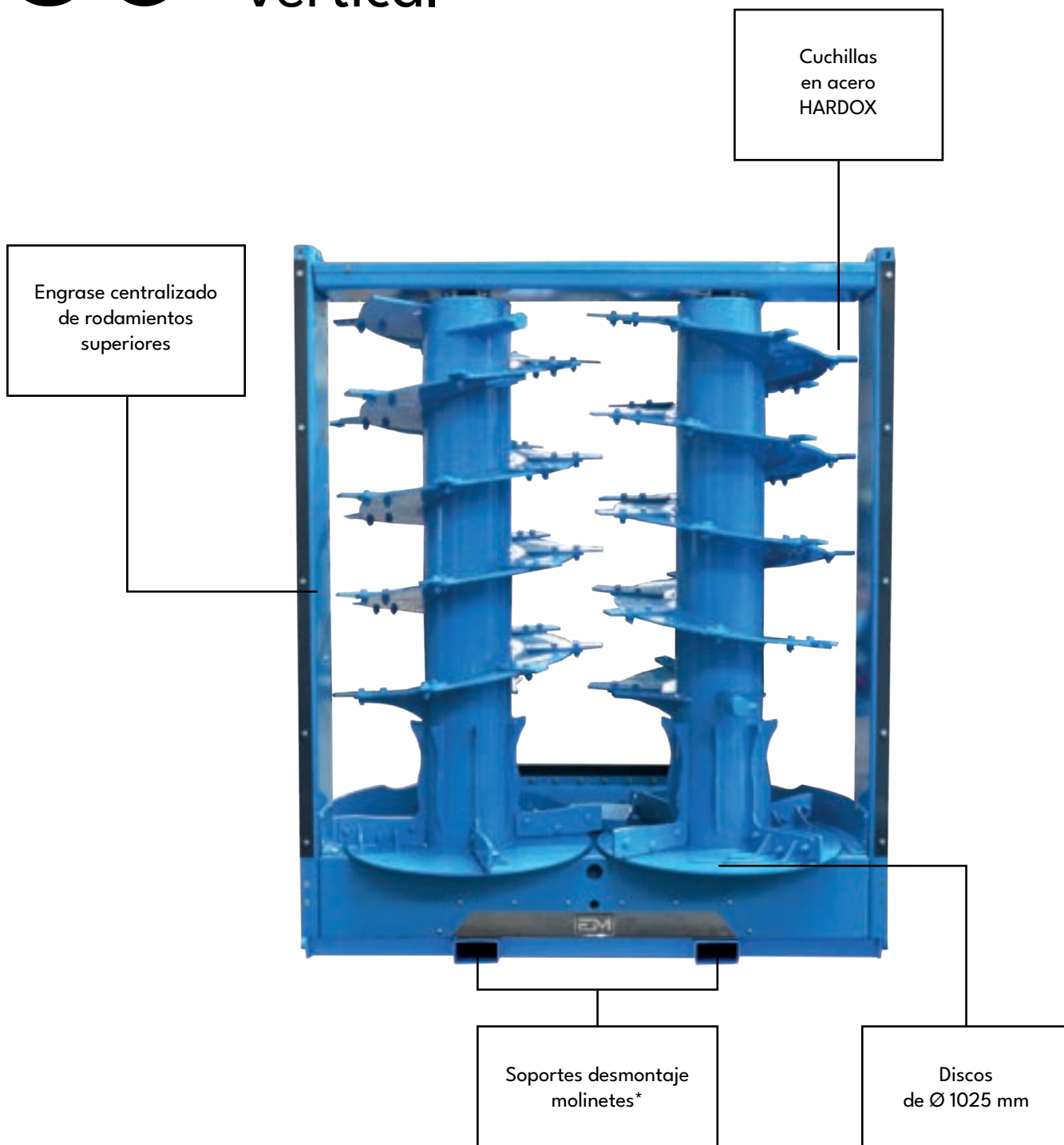
# 10

## Esparcidor vertical



Peso:  
**820 kg**

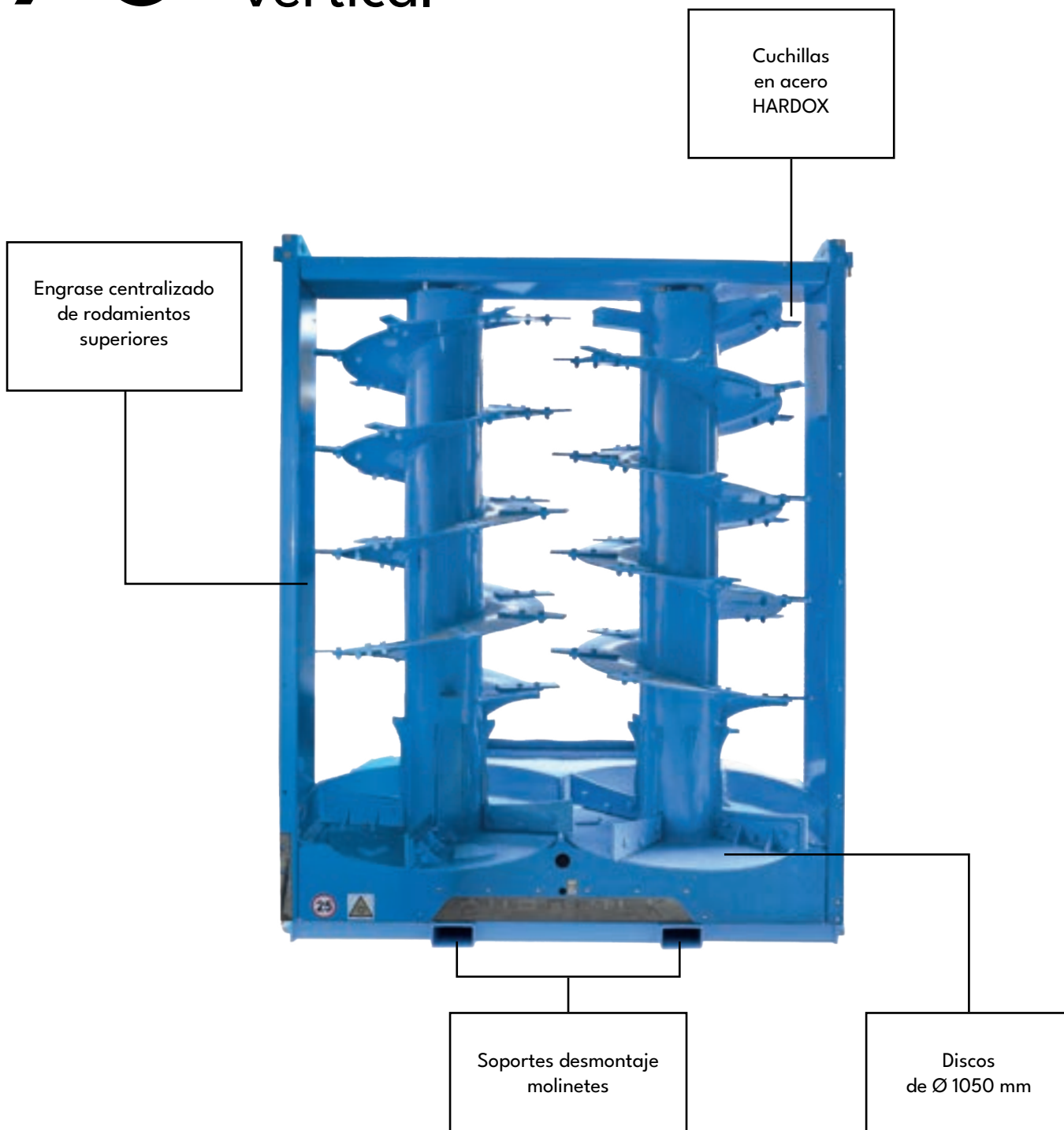
# 50 Esparcidor vertical



Peso:  
**1 150 kg**

\* Opcional en modelos RX.

# 70 Esparcidor vertical



Peso:  
**1 350 kg**

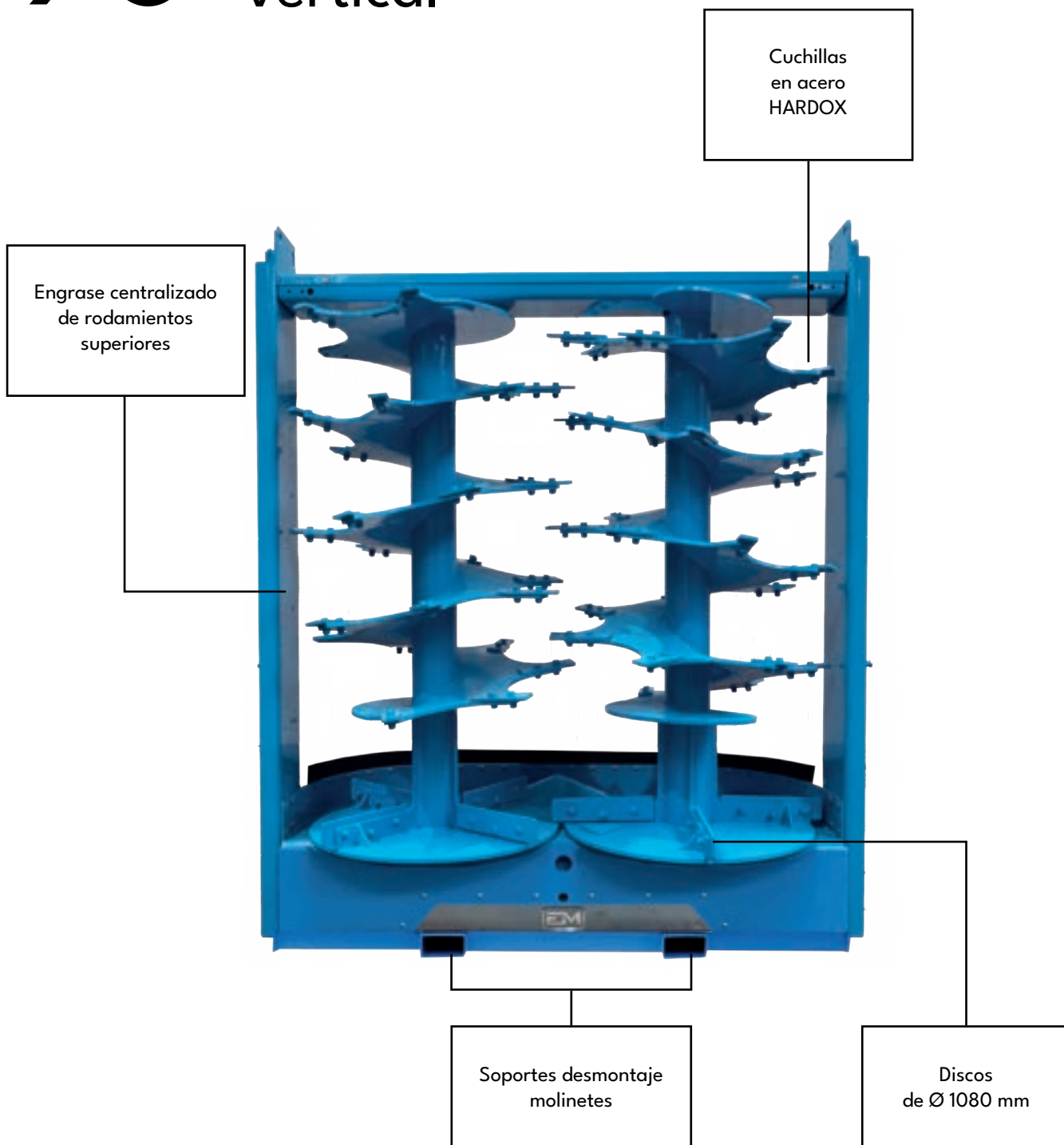


# 80 Esparcidor horizontal



Peso:  
**2 000 kg**

# 90 Esparcidor vertical



Peso:  
**1 850 kg**



# RX



10 t - 14 t



## Especificaciones técnicas\*

|  | RX 1050 (10)                          | RX 1250 (10) | RX 1450 (10) |
|--|---------------------------------------|--------------|--------------|
| Capacidad de campo [kg]                    | 10 000                                | 12 000       | 14 000       |
| Capacidad nominal [kg]                     | 7 000                                 | 9 000        | 10 500       |
| Capacidad [m <sup>3</sup> ]                | 10,4                                  | 12,4         | 14,2         |
| Peso total estructuralmente admisible [kg] | 14 500                                | 16 900       | 18 800       |
| Altura de carga [m]                        | 2,3                                   |              |              |
| Ancho total [m]                            | 3                                     |              |              |
| Longitud total [m]                         | 6,85                                  | 7,49         | 8,29         |
| Longitud caja de carga [m]                 | 3,8                                   | 4,5          | 5,2          |
| Altura caja de carga [m]                   | 1,1                                   |              |              |
| Ancho caja de carga [m]                    | 1,5 / 1,95                            |              |              |
| Potencia mínima necesaria [CV]             | 70                                    | 80           | 90           |
| Peso [kg]                                  | 4 500                                 | 4 900        | 5 300        |
| Espesor pared [mm]                         | 4                                     |              |              |
| Espesor piso [mm]                          | 5                                     |              |              |
| Neumáticos                                 | 620/75-26 (23,1-26) eje simple 150 mm |              |              |

\* Con equipamiento de serie y adaptador 50.

# RX HD



12 t - 18 t



## Especificaciones técnicas\*

|  | RX 1650 HD                            | RX 1850 HD |
|--|---------------------------------------|------------|
| Capacidad de campo [kg]                    | 16 000                                | 18 000     |
| Capacidad nominal [kg]                     | 11 000                                | 13 000     |
| Capacidad [m <sup>3</sup> ]                | 16,2                                  | 18,1       |
| Peso total estructuralmente admisible [kg] | 22 100                                | 24 500     |
| Altura de carga [m]                        | 2,55                                  |            |
| Ancho total [m]                            | 3                                     |            |
| Longitud total [m]                         | 8,35                                  | 8,95       |
| Longitud caja de carga [m]                 | 5,4                                   | 6          |
| Altura caja de carga [m]                   | 1,3                                   |            |
| Ancho caja de carga [m]                    | 1,5 / 2                               |            |
| Potencia mínima necesaria [CV]             | 100                                   | 120        |
| Peso [kg]                                  | 6 100                                 | 6 500      |
| Espesor pared [mm]                         | 6                                     |            |
| Espesor piso [mm]                          | 6                                     |            |
| Neumáticos                                 | 650/75-R32 (RADIAL) eje simple 150 mm |            |

\* Con equipamiento de serie.

# RX HD+



18 t - 28 t



## Especificaciones técnicas\*

|  | RX 2070 (80) HD+                              | RX 2470 (80) HD+                                 |
|--|---|--|
| Capacidad de campo [kg]                    | 20 000  | 24 000   |
| Capacidad nominal [kg]                     | 14 000  | 17 000   |
| Capacidad [m <sup>3</sup> ]                | 20,2  | 24,2   |
| Peso total estructuralmente admisible [kg] | 27 500  | 33 500   |
| Altura de carga [m]                        | 2,75  | 2,85   |
| Ancho total [m]                            | 2,95  | 2,9  |
| Longitud total [m]                         | 9   | 10,2   |
| Longitud caja de carga [m]                 | 6,07  | 7,22   |
| Altura caja de carga [m]                   | 1,5   |  |
| Ancho caja de carga [m]                    | 1,5 / 2,1                                     |  |
| Potencia mínima necesaria [CV]             | 140   | 160  |
| Peso [kg]                                  | 7 500   | 9 500  |
| Espesor pared [mm]                         | 6   |  |
| Espesor piso [mm]                          | 6   |  |
| Neumáticos                                 | 650/65-R30,5<br>(RADIAL) eje simple<br>150 mm | 650/55-R26,5<br>(RADIAL) eje doble<br>2 x 150 mm |

\* Con equipamiento de serie y adaptador 70.

# RXX HD+



24 t - 40 t



## Especificaciones técnicas\*

|  | RXX 2490 (80)<br>HD+                                | RXX 2890 (80)<br>HD+                              | RXX 3290 (80)<br>HD+ | RXX 3690 (80)<br>HD+                                   | RXX 4090 (80)<br>HD+                                      |
|--|---|---|----------------------|--|---|
| Capacidad de campo [kg]                    | 24 000  | 28 000  | 32 000               | 36 000   | 40 000  |
| Capacidad nominal [kg]                     | 16 000  | 18 000  | 20 000               | 22 000   | 24 000  |
| Capacidad [m <sup>3</sup> ]                | 24,8  | 28,6  | 32,2                 | 36   | 40  |
| Peso total estructuralmente admisible [kg] | 33 000  | 38 000  | 42 500               | 47 000   | 52 500  |
| Altura de carga [m]                        | 3,1   |   |                      |  |   |
| Ancho total [m]                            | 3,0   |   |                      |  |   |
| Longitud total [m]                         | 10,2  | 11,2  | 12,2                 | 13,2   | 14,4  |
| Longitud caja de carga [m]                 | 6,8   | 7,8   | 8,8                  | 9,8  | 11  |
| Altura caja de carga [m]                   | 1,4   |   |                      |  |   |
| Ancho caja de carga [m]                    | 2,13  |   |                      |  |   |
| Potencia mínima necesaria [CV]             | 170-190   | 190-220   | 220-250              | 250-280  | 280-300   |
| Peso [kg]                                  | 9 000   | 10 000  | 10 500               | 11 000   | 12 500  |
| Espesor pared [mm]                         | 3   |   |                      |  |   |
| Espesor piso [mm]                          | 4   |   |                      |  |   |
| Neumáticos                                 | 650/55 R26,5<br>(RADIAL)<br>eje doble<br>2 x 150 mm | 650/55 R26,5 (RADIAL)<br>eje triple<br>3 x 150 mm |                      | 710/50 - R26,5<br>(RADIAL)<br>eje triple<br>3 x 150 mm | 710/50 - R26,5<br>(RADIAL)<br>eje cuádruple<br>4 x 150 mm |

\* Con equipamiento de serie y adaptador 90.

# Máquina multiusos

El esparcidor de estiércol es una inversión para muchos años y la decisión de comprarlo debe pensarse cuidadosamente para que la máquina satisfaga las necesidades más importantes de la granja y se pueda utilizar al máximo. Actualmente, el esparcidor se utiliza no solo para fertilizar, sino también para esparcir cal o transportar productos agrícolas.



Extensiones  
hidráulicas

Extensión para  
transporte de material  
voluminoso





# Esparcido preciso de material



**BUFFALO** 



## Control de Cadena Plus

Control electrónico de la  
descarga de cadenas.



## Manual Electrónico Plus

Control electrónico de la descarga de cadenas y funciones hidráulicas.



## Controlador Topcon

Control electrónico de la descarga de cadenas, funciones hidráulicas, dedicadas a funciones más extensas, es decir, sistemas de pesaje y esparcido preciso.



# Cisternas de purín





# Cisternas de purín



De serie el material se distribuye por medio de un plato esparcidor. Opcionalmente, se puede utilizar cualquier tipo de aplicador disponible en el mercado.

El material se esparce mediante un plato esparcidor sobre el suelo y su anchura máxima de trabajo es de 26 metros.

Toda la estructura está hecha de los mejores materiales y con una precisión increíble. Un equipamiento muy robusto de serie proporciona comodidad y eficiencia.

#### **BRAZO DE CARGA**

Permite una recogida cómoda de material sin tener que salir de la cabina del tractor



Una amplia selección de tipos de suspensión adaptados a las condiciones y necesidades adecuadas.

#### **BASTIDOR**

De serie, un bastidor sólido de 300x100x10 mm que permite la instalación incluso de los aplicadores más pesados.

#### **LANZA CON SUSPENSIÓN HIDRÁULICA DOBLE**

Aumenta la comodidad del trabajo. El sistema funciona en dos modos: absorción de impactos al cargar y absorción de impactos cuando la máquina está vacía. El cambio de modo se realiza automáticamente.



## Cuba de resina

La cuba de resina epoxi tiene un bajo peso en vacío. La forma especialmente diseñada proporciona ergonomía y funcionalidad. Espesor del depósito de 12 mm a 22 mm. La estructura tiene 4 deflectores trapezoidales en la parte superior e inferior del tanque, adicionalmente atornillados.

El exterior de la cuba está laminado, lo que lo hace resistente a las condiciones climáticas y a la radiación UV. El interior, a su vez, está impregnado para evitar la absorción de los productos químicos contenidos en el líquido, lo que también permite el transporte de RSM.

## Bomba Vogelsang

Una bomba de lóbulos con una capacidad de 4300 litros o 6000 l opcionalmente, genera una presión constante de hasta 8 atmósferas. La presión es constante al llenar y vaciar las cisternas esparcidoras de purín. El líquido recogido no forma espuma, gracias a lo cual la cisterna se llena al 100% y garantiza pérdidas mínimas de fuerza de succión en fosas sépticas de 8 m de profundidad. Después de llenar la cisterna, cambia automáticamente del modo de recogida al modo de mezcla.

La bomba es insensible a los cuerpos extraños:

- funcionamiento bidireccional
- sistema de inyección: la geometría de la carcasa evita daños en los ejes del rotor de la bomba
- mantenimiento rápido.

Es posible (opcionalmente) bombear abono líquido.





## Especificaciones técnicas\*

|   | PX 16 000   | PX 18 500 | PX 20 500 | PX 22 500 | PX 27 000   |
|---|---|-----------|-----------|-----------|---|
| Longitud [m]                                    | 9,49  |           |           |           | 11,60   |
| Ancho [m]                                       | 2,98  |           |           |           | 2,96  |
| Altura [m]                                      | 3,50  |           | 3,68      | 3,84      | 3,68  |
| Peso [kg]                                       | 7 200   |           | 7 350     | 7 490     | 7 500   |
| Capacidad de la bomba [l/min]                   | 4 300   |           |           |           |   |
| Caudal mínimo necesario [l/min] (sin aplicador) | 16  |           |           |           |   |
| Potencia mínima necesaria [CV]                  | 135   | 150       | 170       | 190       | 230   |
| Neumáticos                                      | 710/50-R26,5<br>eje tandem direccional normal<br>con suspensión de balancín<br>150 mm |           |           |           | 710/50-R26,5<br>eje tridem con<br>suspensión<br>neumática con<br>direccional<br>normal<br>150mm |

\* Con equipamiento de serie.

# Esparcido preciso de material



## Controlador Topcon

Control electrónico de la descarga, funciones hidráulicas, dedicadas a funciones más extensas, es decir, sistemas de pesaje y esparcido preciso.



## Aplicador

Con nuestra máquina se puede utilizar cualquier tipo de aplicador disponible en el mercado.



# Homologación europea

Todas las máquinas EUROMILK tienen el Certificado de Aprobación Europeo y poseen el VIN individual.



|   |   |
|---|---|
| <b>Producent:</b><br>GAMA Group Szepietowscy sp.j.<br>ul. Przemysłowa 5, 18-200 Wysokie Mazowieckie | <b>Typ</b><br>D - kN<br>V - kN<br>S - kg<br>Klasa E |
|   | (E32) 55R-02/02*0258*00                             |

|                               |          |
|-------------------------------|----------|
| GAMA Group Szepietowscy sp.j. |          |
| S2a                           |          |
| e32*167/2013*XXXXX*XX         |          |
| SU9 XXXXXX XXGA2XXX           |          |
| XX XXX kg                     |          |
| A-0:                          | 3 000 kg |
| A-1:                          | X XXX kg |
| A-2:                          | X XXX kg |





# Arrimadores de alimento





# Alimento fresco todos los días

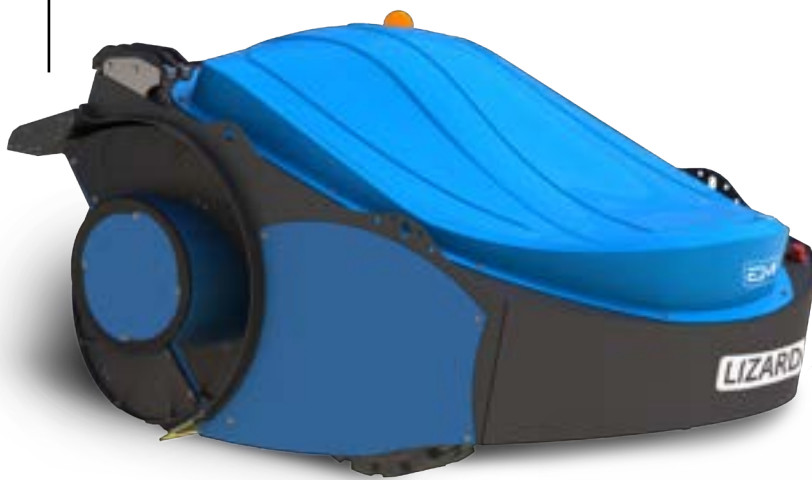




# Arrimador de alimento automático

Parachoques de seguridad bidireccional: detección de obstáculos frente al robot.

El robot se mueve por el bucle de inducción, por lo que nunca se desvía de la ruta designada.



Contenedor opcional para alimentos sólidos a granel y líquidos.



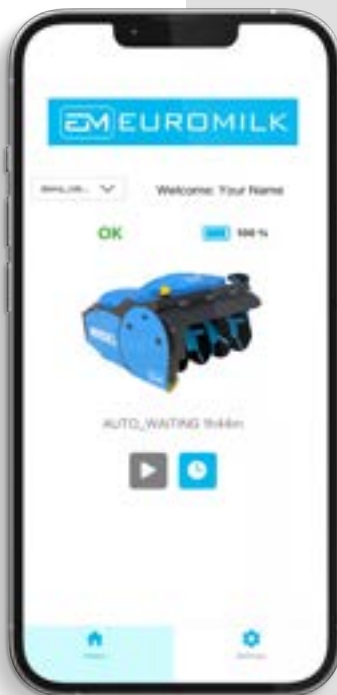
Barra limpiadora del suelo

Sinfin modular patentado: hecho de plástico especial; fácil reemplazo de módulos desgastados que están diseñados para maximizar la seguridad alrededor del robot y aumentar la aireación del alimento.



## Ventajas del arrimador de alimento automático

|   |   |
|---|---|
| Pasillo de alimentación limpio 24/7                   | Reducción de la cantidad de restos de alimento          |
| Mayor consumo de alimento y actividad de los animales | Previene la selección de alimentos por parte del animal |
| Menos trabajo físico                                  | Producción de leche más eficiente                       |



## Control mediante Móvil

La aplicación EM FARM para iOS y Android permite el control de las funciones y mantenimiento de forma remota del dispositivo. Tiene muchas funciones útiles.



# Accesorios EM

**ALLIGATOR** 

**SHARK** 

**VIPER** 





# Accesorios para ganadería



## Cazo desensilador



## Especificaciones técnicas\*

|                           | 1600 | 1800 | 2000 | 2200 | 2500 |
|---------------------------|------|------|------|------|------|
| Ancho de trabajo [m]      | 1,6  | 1,8  | 2,0  | 2,2  | 2,5  |
| Peso [kg]                 | 570  | 593  | 640  | 720  | 910  |
| Número de cilindros [pcs] | 2    |      |      |      |      |

\* Con equipamiento de serie.





# Cortasilos



## Especificaciones técnicas\*

|                           | 1600 | 1800 | 2000 | 2200 | 2500 |
|---------------------------|------|------|------|------|------|
| Ancho de trabajo [m]      | 1,6  | 1,8  | 2,0  | 2,2  | 2,5  |
| Peso [kg]                 | 600  | 620  | 700  | 820  | 1000 |
| Número de cilindros [pcs] | 2    |      | 3    |      |      |

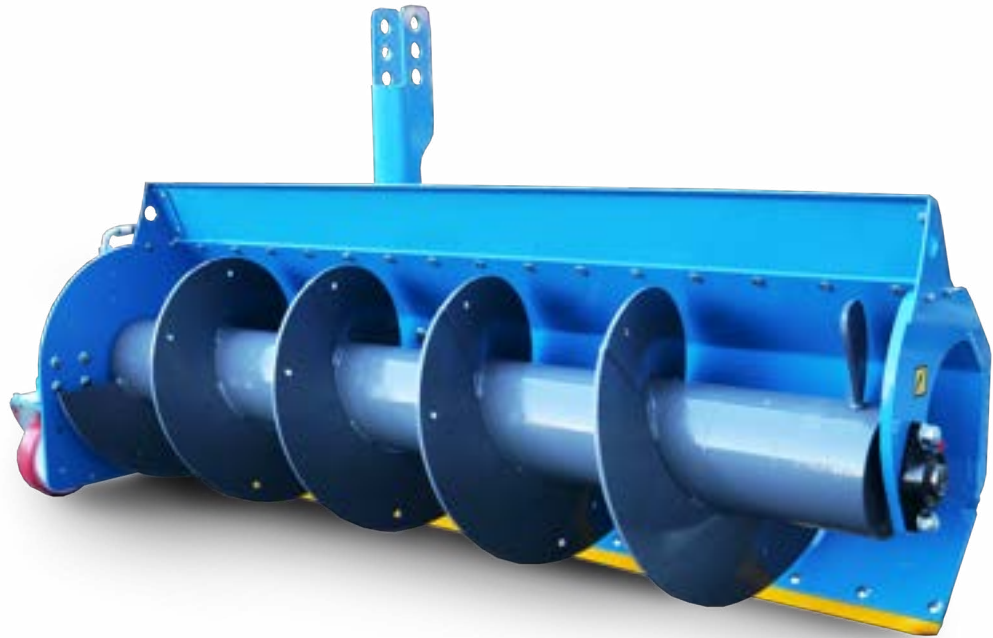
\* Con equipamiento de serie.







# Arrimador de alimento de montaje frontal



## Especificaciones técnicas\*

|                      | VIPER 1200 | VIPER 1600 | VIPER 2000 |
|----------------------|------------|------------|------------|
| Ancho de trabajo [m] | 1,2        | 1,6        | 2,0        |
| Peso [kg]            | 185        | 220        | 255        |

\* Con equipamiento de serie.



# Nuestra presencia en línea



euromilk.pl







Distribuido en España y Portugal por:  
Duran Maquinaria Agricola SL  
Ctra. Nacional 640 km 87,5  
27192 La Campiña  
Lugo - Espana

Telefono +34 982 227 165  
Fax +34 982 252 086  
Email: [info@duranmaquinaria.com](mailto:info@duranmaquinaria.com)

[www.duranmaquinaria.com](http://www.duranmaquinaria.com)

